

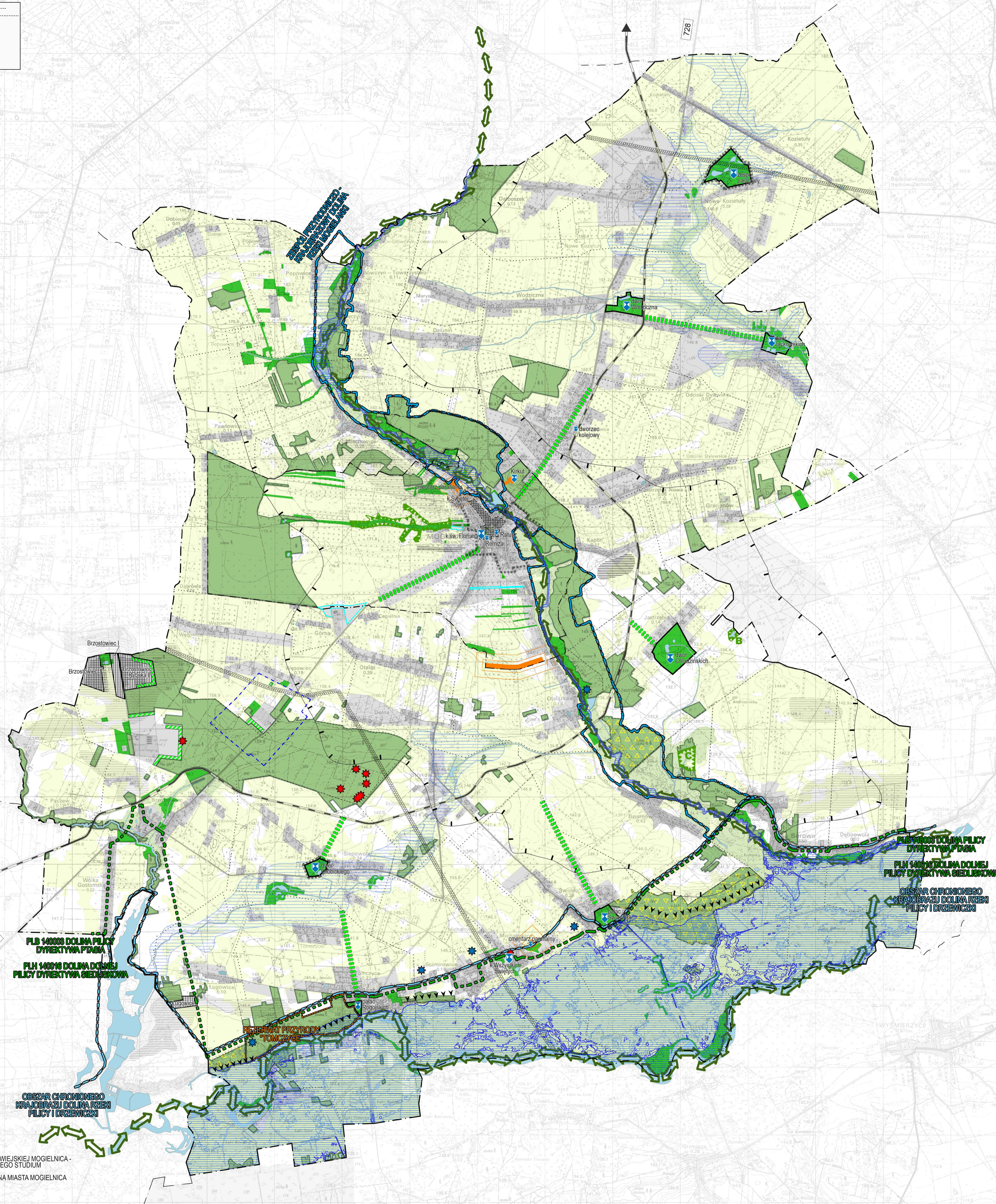
# STUDIUM UWARUNKOWAŃ I KIERUNKÓW ZAGOSPODAROWANIA PRZESTRZENNEGO G M I N Y M O G I E L N I C A

## KIERUNKI ROZWOJU - DZIEDZICTWO KULTUROWE I PRZYRODNICZE

Załącznik nr 5 do Uchwały Nr .....  
Rady Miejskiej w Mogielnicy z dnia .....

**LEGENDA ZMIANY STUDIUM NR 1:**

- GRANICA ZMIANY STUDIUM
- STRUKTURA FUNKCJONALNA - PRZEZNACZENIE TERENÓW
- OBSZARY ZABUDOWY POSTULOWANEJ STUDIUM



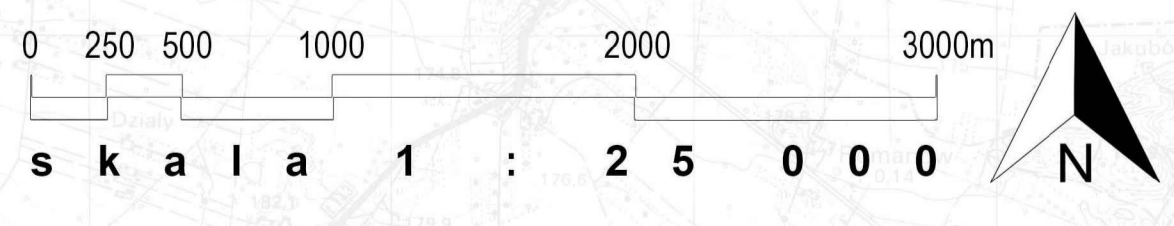
**LEGENDA:**

- GRANICA GMINY MIEJSKO-WIEJSKIEJ MOGIELNICA - GRANICA OBSZARU OBJĘTEGO STUDIUM
  - GRANICA ADMINISTRACYJNA MIASTA MOGIELNICA
  - GRANICA SOŁECTW
  - OBSZARY ZABUDOWY ISTNIEJĄCEJ
  - OBSZARY ZABUDOWY POSTULOWANEJ STUDIUM
  - STREFY SANITARNE CIEMNARTY GRZEBALNYCH (50 - 150 m)
  - POTENCJALNY ZASIĘG (350 m) UCIAŁIWOŚCI ZWIĄZANYCH Z FUNKCJONOWANIEM SKŁADOWISKA ODPADÓW - INFORMACJA
- DZIEDZICTWO KULTUROWE**
- OBJEKT OCHRONY PODOBNOŚCI UKŁADU URBANISTYCZNY MIASTA MOGIELNICA
  - ZABYTKI ARCHITEKTURY I KRAJOBRAZU
  - OBJEKT OCHRONY PRZEBIEG DAWNEJ KOLEI GRÓJECKIEJ
  - TERENY PARKÓW PODWORSKICH LUB ZESPÓŁÓW DWORSKO-PALACOWYCH
  - STANOWISKA ARCHEOLOGICZNE
  - OBSZARY WYMAGAJĄCE REHABILITACJI ISTNIEJĄCEJ ZABUDOWY I INFRASTRUKTURY TECHNICZNEJ
- ŚRODOWISKO PRZYRODNICZE**
- OBSZARY I OBJEKTY PRZYRODY OBJĘTE OCHRONĄ PRAWNĄ**
- GRANICE OBSZARU NATURA2000 PLH140016 ORAZ PLB 140003

- REZERWAT PRZYRODY „TOMCZYCE”
  - OBZAR CHRONIONEGO KRAJOBRAZU „DOLINA PILICY I DRZEWICZKI”
  - ZESPÓŁ PRZYRODNICZO-KRAJOBRAZOWY „DOLINA MOGIELANKI”
  - POMNIKI PRZYRODY
- UKŁAD HYDROLOGICZNY I STOSUNKI WODNE**
- WODY POWIERZCHNIOWE I ELEMENTY ULADU HYDROLOGICZNEGO
  - GRANICA DZIAŁU WODNEGO RZEKI MOGIELANKI / III RZĘDU /
  - GRANICE GZPW „SUBNIECKA WARSZAWSKA”
  - OBZAR SZCZEGÓLNEGO ZAGROZENIA POWODZIĄ OBJĘTE ZAKAZEM ZABUDOWY
  - ZASIĘG ZALEWU O PRAWDOPODOBIEŃSTWIE 10% (10 LAT) NA PODST. MAP ZAGROZENIA POWODZIĄ oprac. przez KZGW
  - ZASIĘG ZALEWU O PRAWDOPODOBIEŃSTWIE 1% (100 LAT) NA PODST. MAP ZAGROZENIA POWODZIĄ oprac. przez KZGW
  - ZASIĘG ZALEWU O PRAWDOPODOBIEŃSTWIE 1% (100 LAT) NA PODST. Studium dla terenów nieobwałowanych... Mogielanka” oprac. przez RZGW
  - ZASIĘG ZALEWU O NISKIM 0,2% (500 LAT) PRAWDOPODOBIEŃSTWIE WYSTĄPIENIA NA PODST. MAP ZAGROZ. POWODZIĄ oprac. przez KZGW

- ZŁOŻA KOPALNI**
- OBZAR ZŁOŻ O ZASOBACH ZAREJESTROWANYCH
  - OBZAR ZŁOŻ O ZASOBACH PERSPEKTYWICZNYCH
  - TEREN GÓRNICZY KOPALNI
- STRUKTURA PRZYRODNICZA**
- MIEDZYREGIONALNE POWIĄZANIA PRZYRODNICZE POMIĘDY OBSZARAMI PODLEGAJĄCYMI OCHRONIE PRZYRODY
  - REGIONALNE POWIĄZANIA PRZYRODNICZE POMIĘDY OBSZARAMI PODLEGAJĄCYMI OCHRONIE
  - PROJEKTOWANE LOKALNE POWIĄZANIA PRZYRODNICZE I KORRYTARZE EKOLOGICZNE
  - LASY WODOCHRONNE
  - LASY GLEBOCHRONNE
  - POZOSTAŁE LASY I ZADRZEWIENIA
  - PARKI PODWORSKIE, ZIELEN PUBLICZNA I INNE CENNE ZADRZEWIENIA O ISTOTNYM ZNACZENIU PRZYRODNICZYM I WYMAGAJĄCE OCHRONY
  - LĄKI ZALEWOWE I PASTWISKA WYMAGAJĄCE OCHRONY
  - TERENY ZIELENI OTWARTEJ NIURZĄDZONEJ I NIETYTKÓW O FUNKCJI IZOLACYJNEJ

- OBZAR NATURALNYCH ZAGROZENI GEOLÓGICZNYCH**
- OBZAR WYSOKIEGO POZIOMU WÓD GRUNTOWYCH /POW. 2 m P.P.T./
  - OBZAR NARAŻONE NA PROCESY OSUWISKOWE, OBJĘTE ZAKAZEM ZABUDOWY

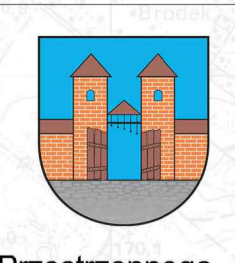


Załącznik nr 10 do Uchwały Nr L.VII/253/2018 Rady Gminy Mogielnica z dnia ...12 kwietnia 2018 r.

w sprawie uchwalenia Studium Uwarunkowań i Kierunków Zagospodarowania Przestrzennego Gminy Mogielnica położonej w powiecie grójckim

Główny projektant: Katarzyna Bazylewicz-Maj  
Zespół: Wojciech Maj, Dorota Sawicka, Jan Biernawski

SAWAWA sp. z o.o.



SAWAWA