

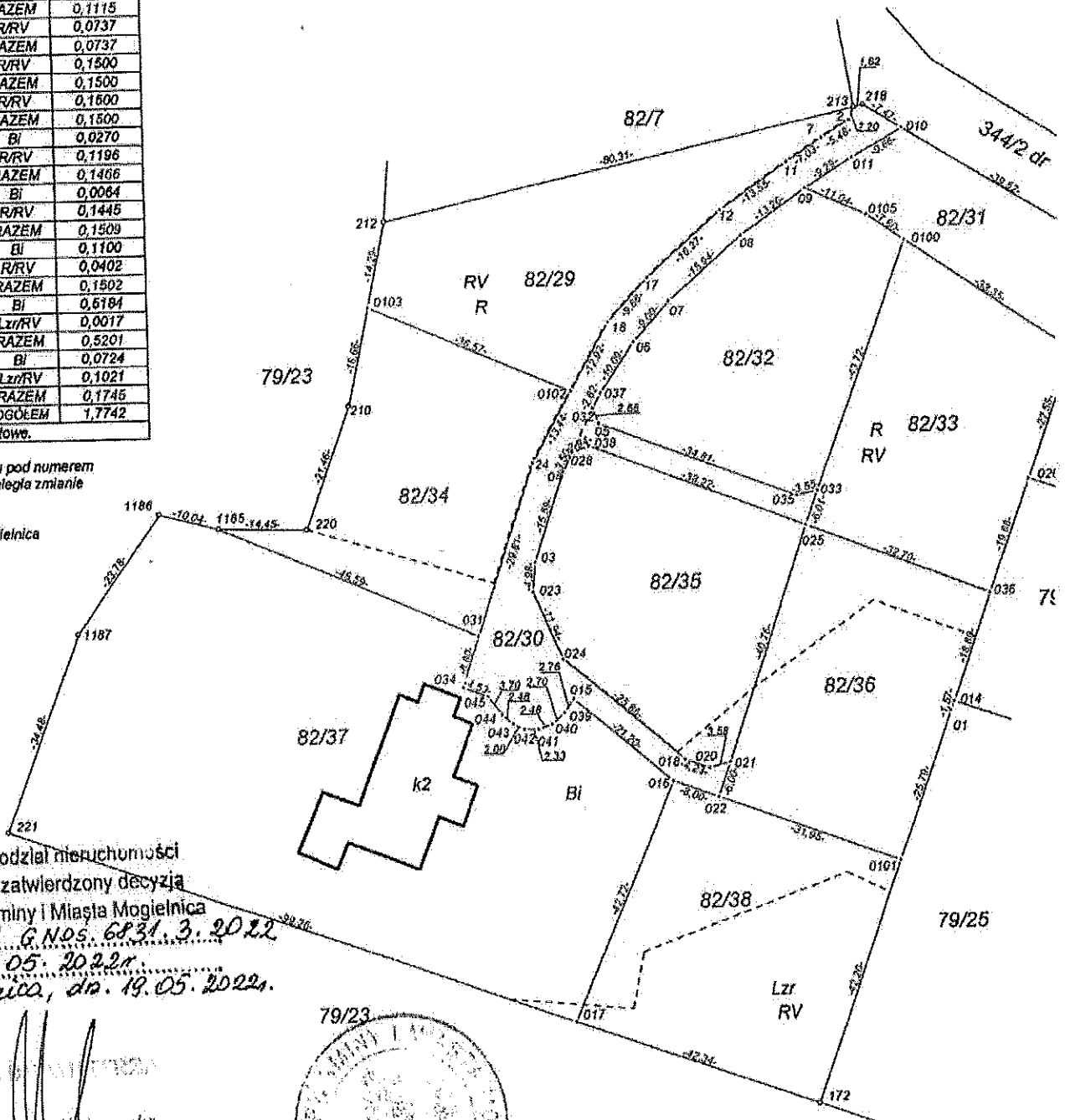
NYCH

STAN NOWY		
Numer działki projekt.	Użytek i klasa	Pow. (ha)
82/29	R/RV	0,1467
	RAZEM	0,1467
82/30	BI	0,0948
	R/RV	0,0167
82/31	RAZEM	0,1115
	R/RV	0,0737
82/32	RAZEM	0,1500
	R/RV	0,1500
82/33	RAZEM	0,1500
	BI	0,0270
82/34	R/RV	0,1196
	RAZEM	0,1466
82/35	BI	0,0064
	R/RV	0,1445
82/36	RAZEM	0,1509
	BI	0,1100
82/37	R/RV	0,0402
	RAZEM	0,1502
82/38	BI	0,6184
	Lzr/RV	0,0017
82/39	RAZEM	0,5201
	BI	0,0724
82/40	Lzr/RV	0,1021
	RAZEM	0,1745
	OGÓLEM	1,7742

dzieści dwa metry kwadratowe.

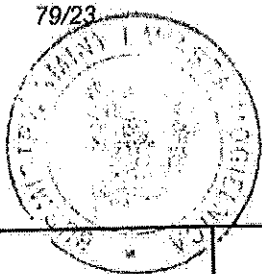
zjętej do PZGIK w Grójcu pod numerem stej RA1G/000056769/9 uległa zmianie i w dziale i tej księgi.

Istra Gminy i Miasta Mogielnica



Niniejszy podział nieruchomości został zatwierdzony decyzją Burmistrza Gminy i Miasta Mogielnica nr 3/2022 G.Nos. 6831.3.2022 z dnia 02.05.2022r. Mogielnica, dn. 19.05.2022r.

[Handwritten signature]



MAPA
z projektem podziału
NIERUCHOMOŚCI
opisanej w KW RA1G/00056769/9

SKALA 1:1000

GEODETA UPRAWNIONY
Wojciech Dudziński
upr. MGPIB Nr 15414
05-600 Grójec, ul. Piłsudskiego 15 lok.1
tel. 670-44-05, 604-592-430

MAPA NINIEJSZA
EWIDENCJI GF
OPERATU NR P
ZOSTAŁA SPORZ

USŁUGI G
Wojcieci
05-600 Grójec ul. 1
tel. (48) 670-4

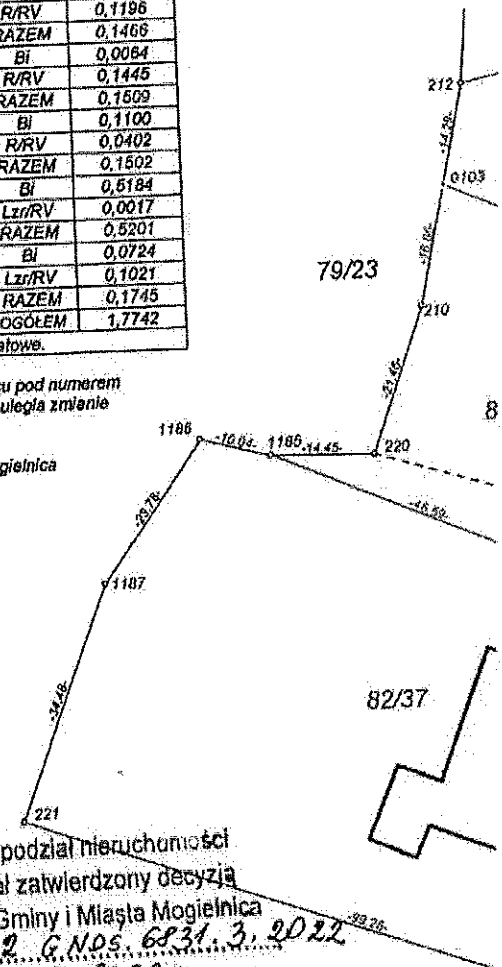
WYKAZ ZMIAN GRUNTOWYCH

STAN DOTYCHCZASOWY						STAN NOWY		
Nr jedn. rej.	Nr KW	Numer działki	Pow. ewid. działki (ha)	Użytek / klasa	Pow. (ha)	Numer działki projekt.	Użytek / klasa	Pow. (ha)
1		82/11	1,82			82/29	RAZEM	0,1467
							R/RV	0,1467
							BI	0,0948
							R/RV	0,0167
						82/30	RAZEM	0,1115
							R/RV	0,0737
						82/31	RAZEM	0,0737
							R/RV	0,1500
						82/32	RAZEM	0,1500
							R/RV	0,1500
						82/33	RAZEM	0,1500
							BI	0,0270
							R/RV	0,1196
						82/34	RAZEM	0,1466
							BI	0,0084
			R/RV	0,1445				
		82/35	RAZEM	0,1509				
			BI	0,1100				
			R/RV	0,0402				
		82/36	RAZEM	0,1502				
			BI	0,6184				
			Lz/RV	0,0017				
		82/37	RAZEM	0,5201				
			BI	0,0724				
			Lz/RV	0,1021				
		82/38	RAZEM	0,1745				
			OGÓLEM	1,7742				

Pow. słownie: jeden hektar siedem tysięcy siedemset czterdzieści dwa metry kwadratowe.

UWAGA: W wyniku pomiaru, który został wykonany w pracy geodezyjnej przyjętej do PZGIK w Grójcu pod numerem P.1406.2021.3892 powierzchnia działki nr 82/11 zapisana w księdze wieczystej RA1G/00056769/9 uległa zmianie w niezmiennych granicach i wynosi 1,7742 ha, a nie 1,8200 ha jak opisano w działce i tej księgi.

Projekt podziału działki nr 82/11 wykonano zgodnie z postanowieniem Burmistrza Gminy i Miasta Mogielnica nr B/PP.6831.P.1.2022 z dnia 01.03.2022r.



POŚWIADCZA SIĘ, ŻE NINIEJSZY DOKUMENT ZOSTAŁ OPRACOWANY W WYNIKU PRAC GEODEZYJNYCH I KARTOGRAFICZNYCH, KTÓRYCH REZULTATY ZAWIERA OPERAT TECHNICZNY WPISANY DO EWIDENCJI MATERIAŁÓW PAŃSTWOWEGO ZASOBU GEODEZYJNEGO I KARTOGRAFICZNEGO	
Organ prowadzący państwowy zasób geodezyjny i kartograficzny	Starosta Grójcecki
Identyfikator ewidencyjny materiału zasobu – operatu technicznego	P.1406.2022.754
Data wpisania do ewidencji materiałów zasobu	01.04.2022
Z up. STAROSTY GROJECCKIEGO	
Agnieszka M... KIEROWNIK POWIATOWEGO OŚRODKA DOKUMENTACJI	
Imię, nazwisko i podpis osoby reprezentującej organ	

Niniejszy podział nieruchomości
został zatwierdzony decyzją
Burmistrza Gminy i Miasta Mogielnica
nr 3/2022 G.N.O.S. 6831.3.2022
z dnia 02.05.2022r.
Mogielnica, dn. 19.05.2022r.

Z up. Burmistrza
Mogielnica

79/23

Identyfikator działki
140607_2.0002.82/11

woj. mazowieckie
powiat grójcecki
Jedn. ewid. 140607_2 Mogielnica

MAPA
z projektem podziału
NIERUCHOMOŚCI
opisanej w KW RA1G/00056769/