

Zarząd
OSP Michałowice

Michałowice 15.01.2024

Do Burmistrza

Gminy i Miasta Mogielnica



WNIOSEK

Zarząd OSP w Michałowicach zwraca się z prośbą o zakupienie na potrzeby jednostki Michałowice nowego lekkiego samochodu ratowniczo gaśniczego z wyposażeniem.

Prośbę swą motywujemy tym, że nasza jednostka uczestniczy w wielu wyjazdach. Znajdujemy się na trzecim miejscu pod względem interwencji straży spoza systemu KSRG w całym powiecie grójeckim (w załączeniu dane z PSP Grójec). Większość interwencji naszej jednostki dotyczy zagrożeń miejscowych, innych niż pożary (w ostatnim sezonie było kilka zaginięć w regionach rzeki Pilicy, było dużo wezwań dotyczących owadów, oraz usunięcia drzew). Przy realizacji takich zadań, nie zawsze jest potrzeba dyspozycji średniego pojazdu gaśniczego. Lekki samochód ratowniczo gaśniczy znacznie usprawni i przyspieszy czas reakcji, oraz mobilność jednostki.

W naszej załodze jest 16 członków (przeszkolonych, gotowych do działania), 5 dowódców oraz 6 uprawnionych kierowców. Jesteśmy jednostką, która chce się dalej rozwijać. Ponieważ położenie naszej jednostki znajduje się w rejonie rzeki Pilicy w przyszłości chcielibyśmy zostać jednostką mającą uprawnienia do ratownictwa wodno-łądowego. Zakup dla nas takiego samochodu byłoby motywacją do działania w tym kierunku.

Prosimy o pozytywne rozpatrzenie naszej prośby.

Zarząd OSP Michałowice

Prezes Fetraś Waldemar
Naczelnik Szafranski Krzysztof
Sekretarz Lichowski Tomasz
Skarbnik Mańturzyk Bartłomiej
Gospodarz Giedyk Sylwester

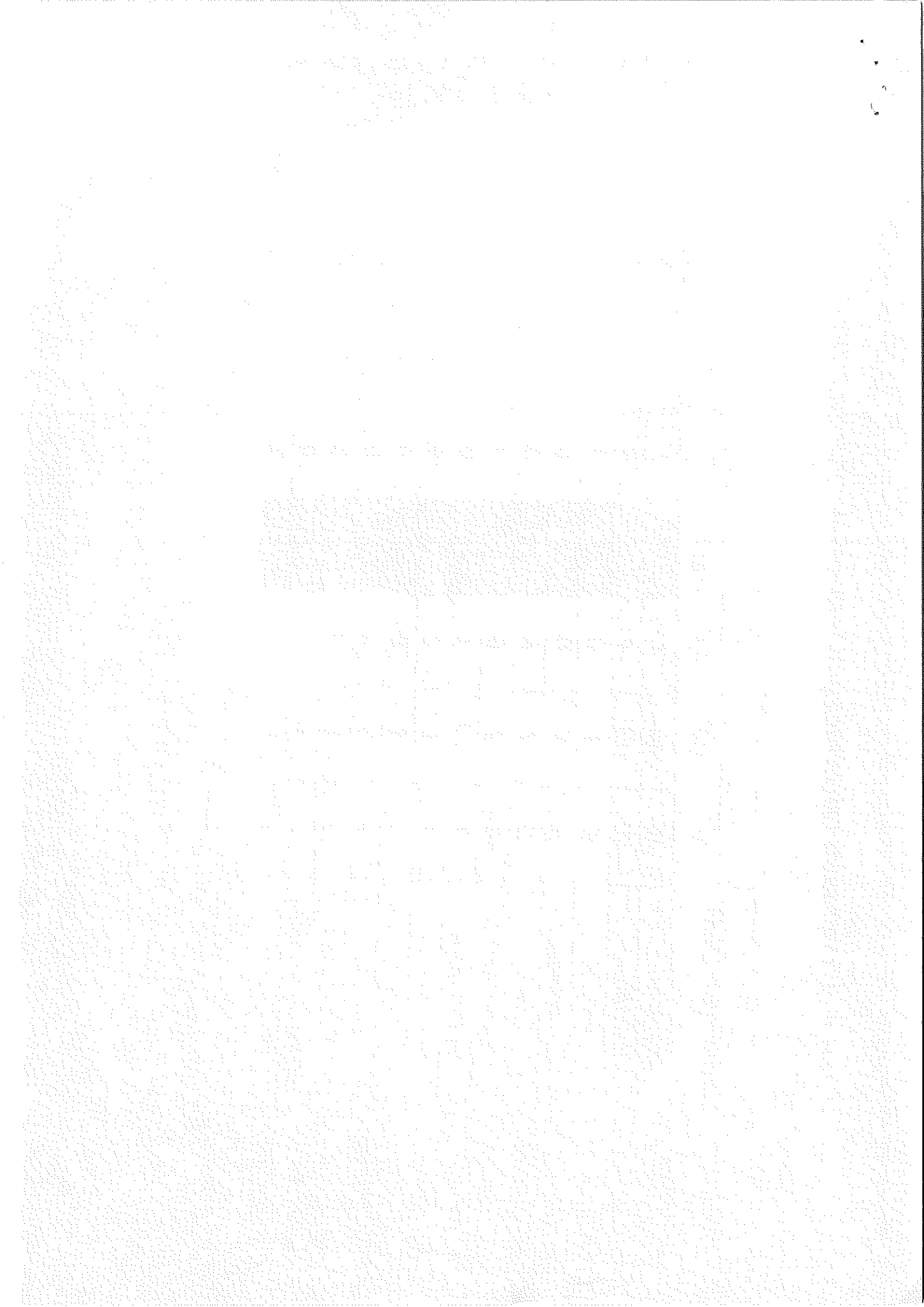
Waldemar Fetraś
Krzysztof Szafranski
Tomasz Lichowski
Bartłomiej Mańturzyk
Sylwester Giedyk

The first part of the document discusses the importance of maintaining accurate records of all transactions. It emphasizes that every entry should be supported by a valid receipt or invoice. This ensures transparency and allows for easy verification of the data.

In the second section, the author outlines the various methods used to collect and analyze the data. This includes both manual data entry and the use of specialized software tools. The goal is to ensure that the data is both accurate and easy to interpret.

The third part of the document provides a detailed breakdown of the results. It shows that there is a significant correlation between the variables being studied. This finding is supported by statistical analysis and is consistent with previous research in the field.

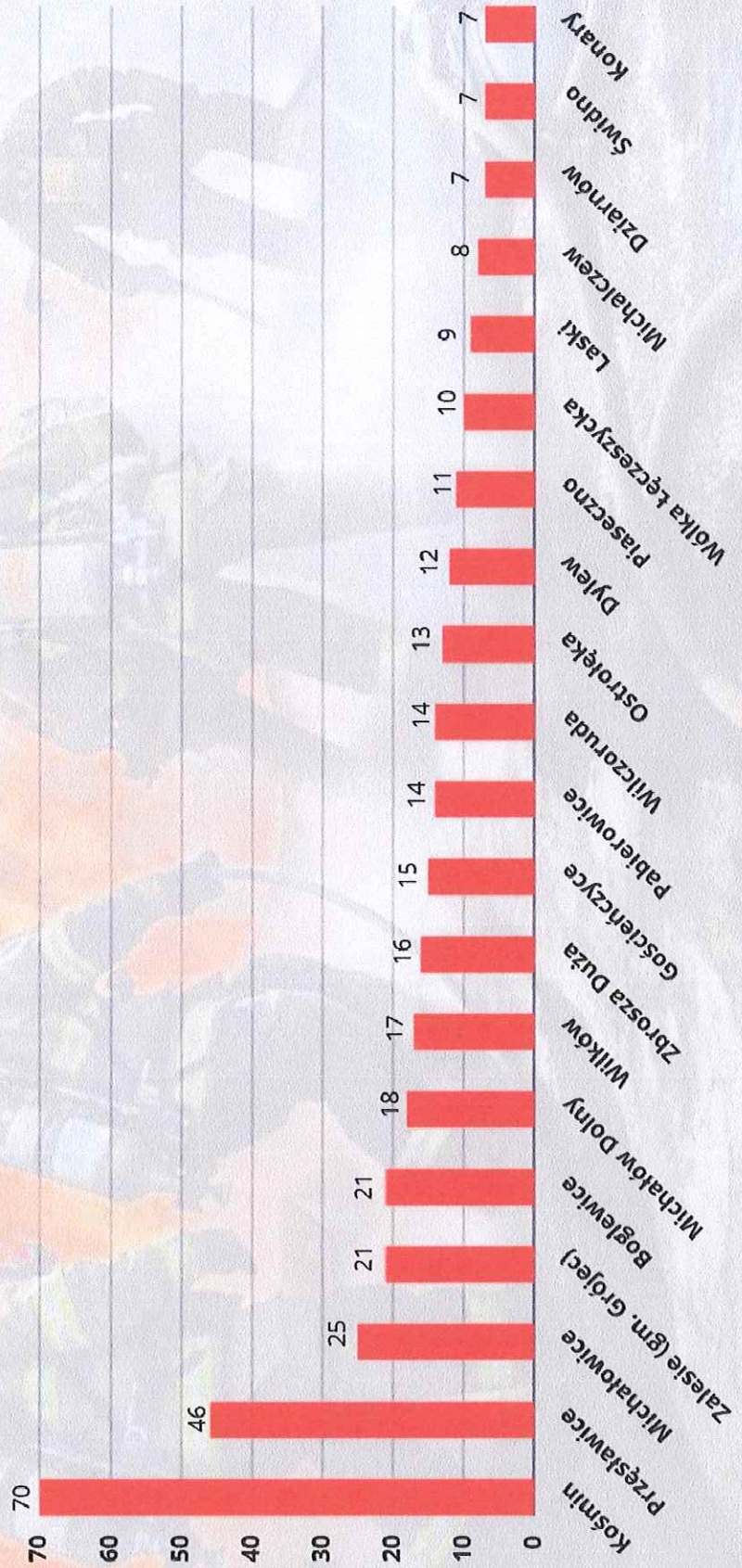
Finally, the document concludes with a series of recommendations for future research. It suggests that further studies should be conducted to explore the underlying causes of the observed trends. This will help to develop more effective strategies for addressing the issues at hand.





STATYSTYKA WYJAZDÓW DO ZDARZEŃ W ROKU 2023 JEDNOSTEK OSP NIE WŁĄCZONYCH DO KSRG

■ POŻARY + MIEJSCOWE ZAGROŻENIA + ALARMY FAŁSZYWE



10

11

12

13

14

15

16

17

18

19

20

21

22

23

24

25

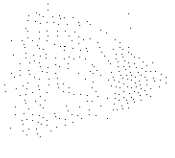
26

27

28



Handwritten text, possibly a signature or title, oriented vertically on the right side of the page.



OFERTA Z DNIA 17.01.2024

IVECO DAILY 4X4

LEKKI SAMOCHÓD RATOWNICZO-GAŚNICZY



Szanowni Państwo,

Firma MOTO TRUCK sp. z o.o. ma zaszczyt przedstawić Państwu ofertę na dostawę lekkiego samochodu ratowniczo-gaśniczego na podwoziu **IVECO DAILY 4X4** z ogumieniem pojedynczym na osi tylnej.

W odpowiedzi na Państwa zapytanie o wykonanie lekkiego samochodu pożarniczego przedstawiamy poniżej naszą ofertę techniczno-cenową.

Dołożymy wszelkich starań, aby oferowany przez nas pojazd był wykonany z najwyższą dbałością o jakość w każdym detalu i tym samym spełnił Państwa oczekiwania.

Jesteśmy otwarci na Państwa pytania – zapraszamy do kontaktu drogą mailową, telefoniczną oraz do odwiedzenia naszej firmy.

Z wyrazami szacunku,
Jakub Chmiel
Wiceprezes Zarządu

MOTO



MT O NAS

MOTO-TRUCK sp. z o. o. z siedzibą w Kielcach jest polskim producentem działającym na rynku pojazdów specjalistycznych od blisko 25 lat. We własnym zakresie wytwarzamy m.in. pompy, działka, maszty, zbiorniki oraz żaluzje. Stale wdrażamy **nowatorskie rozwiązania** w celu zwiększenia funkcjonalności oraz ułatwienia użytkowania naszych produktów. Oferowane przez nas zabudowy obsługiwane są przez **najnowocześniejsze systemy sterowania**. Dbamy o to, aby design naszych pojazdów stanowił połączenie światowych trendów dominujących w branży automotive oraz tradycyjnych i sprawdzonych rozwiązań.



Zabudowy pojazdów specjalistycznych wykonujemy z **najwyższej jakości materiałów** odpornych na korozję - aluminium, stali nierdzewnej oraz **podlegających recyklingowi** tworzyw sztucznych. Przygotowane przez nas samochody dysponują zbiornikiem wody i piany wykonanym z materiałów odpornych na korozję. Wyposażenie dostarczanych przez nas pojazdów wykonane jest w oparciu o **najnowsze rozwiązania techniczne**. W efekcie oferowane przez nas pojazdy sprawdzają się w wielozadaniowych operacjach, nawet w najtrudniejszych warunkach geograficznych.



IVECO DAILY 4X4

PODWOZIE



MARKA	IVECO DAILY 4X4	
ROK PRODUKCJI	2022/2023	
SILNIK	3.0 L F1C - 80 KM ORAZ 8-BIEGOWA PRZEKŁADNIA AUTOMATYCZNA	
POJEMNOŚĆ	3.0 litra	
MOC	129KW (175KM)	
NAPĘD	4x4	
EMISJA	Euro VI-D Heavy Duty	
POJEMNOŚĆ ZBIORNIKA ADBLUE	24 litry	
DOPUSZCZALNA MASA CAŁKOWITA	7 ton	
PODSTAWOWE WYMIARY POJAZDU	Długość	6400 mm
	Szerokość	2300 mm
	Wysokość	2600 mm



IVECO DAILY 4X4

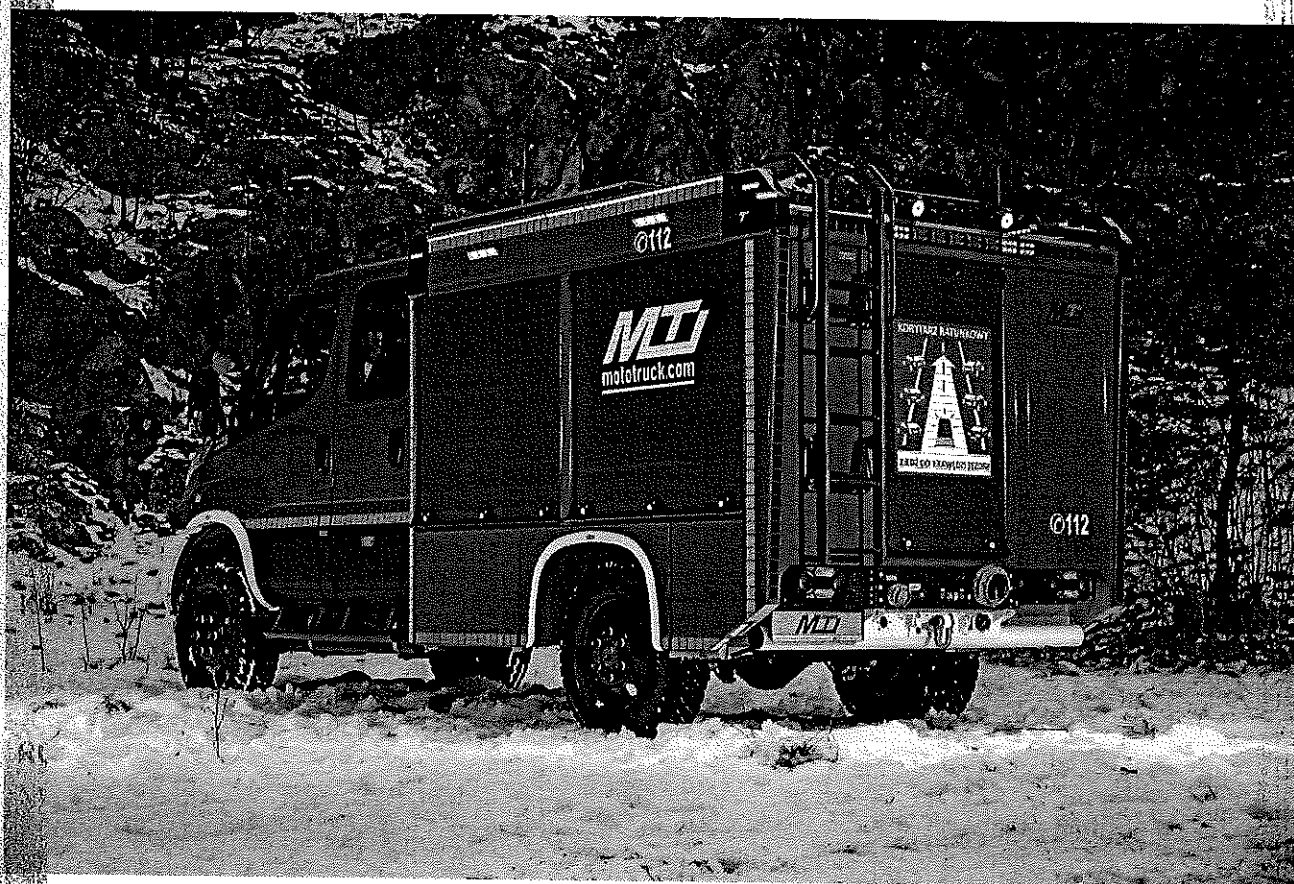
KABINA



RODZAJ KABINY	Czterodrzwiowa, jednomodułowa.
UKŁAD MIEJSC	1+1+4 (siedzenia przodem do kierunku jazdy)
OGRZEWANIE I WENTYLACJA	<ul style="list-style-type: none">• Niezależny układ ogrzewania, umożliwiający ogrzewanie kabiny przy wyłączonym silniku;
FOTELE	<ul style="list-style-type: none">• Wyposażone w bezwładnościowe pasy bezpieczeństwa;• Siedzenia pokryte materiałem łatwo zmywalnym, odpornym na rozdarcie i ścieranie;• Wszystkie fotele wyposażone w zagłówki;• Fotel dla kierowcy z regulacją wysokości, odległości i pochylecia oparcia;

IVECO DAILY 4X4

ZABUDOWA RATOWNICZO-GAŚNICZA



UKŁAD SCHOWKÓW

5 (2+2+1)

KONSTRUKCJA

- Zabudowa wykonana z **materiałów odpornych na korozję** (stal nierdzewna, aluminium, kompozyt);
- Powierzchnie platform, podestu roboczego i podłogi zabudowy w wykonaniu antypoślizgowym;

ROLETY

- **Wodoszczelne i pyłoszczelne** wspomagane systemem sprężynowym - wykonane z aluminium;
- Zamykane na klucz (jeden klucz pasuje do wszystkich zamków);



IVECO DAILY 4X4

ZABUDOWA RATOWNICZO-GAŚNICZA

SKRYTKI NA SPRZĘT

- Poszycia wewnętrzne skrytek wykonane z blachy aluminiowej;
- Półki z możliwością regulacji wysokości;
- Podesty wysuwane (2 sztuki) pod sprzęt hydrauliczny, agregat prądotwórczy itp.;
- Szuflady i wysuwane tace są automatycznie blokowane w pozycji zamkniętej i posiadają zabezpieczenie przed całkowitym wysunięciem;
- Szuflady i tace wystające poza obrys pojazdu posiadają oznakowanie ostrzegawcze;
- Uchwyty, klamki wszystkich urządzeń samochodu, szuflad, podestów są tak skonstruowane, aby umożliwiały ich obsługę w rękawicach;
- Konstrukcja skrytek zapewnia odprowadzenie wody z ich wnętrza;

DACH ZABUDOWY

- Dach zabudowy w formie podestu roboczego w wykonaniu antypoślizgowym.
- Drabina do wejścia na dach wykonana z **materiałów nierdzewnych**, stopnie w wykonaniu **antypoślizgowym**. W górnej części drabinki poręczce ułatwiające wchodzenie.



IVECO DAILY 4X4

OŚWIETLENIE



OŚWIETLENIE

- Belka sygnalizacyjno-ostrzegawcza;
- Na każdym boku zabudowy po dwie lampy sygnalizacyjne niebieskie;
- Dwie lampy sygnalizacyjne niebieskie LED mocowane z przodu pojazdu;
- Fala świetlna z tyłu pojazdu – kolor pomarańczowy + dwie niebieskie lampy sygnalizacyjne;
- Oświetlenie pola pracy wokół samochodu typu LED, zapewniające oświetlenie w warunkach słabej widoczności;
- Oświetlenie na dachu zabudowy;
- Skrytki na sprzęt i przedział autopompy wyposażone w oświetlenie typu LED, włączane automatycznie po otwarciu drzwi skrytki. W kabinie sygnalizacja świetlna i dźwiękowa otwarcia skrytek;
- Główny wyłącznik oświetlenia skrytek zainstalowany w kabinie kierowcy;
- Sygnalizacja świetlna lub dźwiękowa otwarcia skrytek, podestów;



IVECO DAILY 4X4

UKŁAD WODNO-PIANOWY



AUTOPOMPA

- Autopompa jednozakresowa MOTO-TRUCK typ A 10/10 o wydajności **1000 dm³/min przy 10 bar.**
- Zlokalizowana z tyłu pojazdu, w przedziale zamykanym drzwiami żaluzjowymi.

ZBIORNIK WODY

POJEMNOŚĆ	1000 dm³ (±2%)
MATERIAŁ	Materiał odporny na korozję (tworzywo kompozytowe)

ZBIORNIK ŚRODKA PIANOTWÓRCZEGO

POJEMNOŚĆ	Min. 10% pojemności zbiornika wody
MATERIAŁ	Materiał odporny na korozję dopuszczony do stosowania środków pianotwórczych i modyfikatorów



LINIA SZYBKIEGO NATARCIA

Jedna linia szybkiego natarcia o długości węża 60 m na zwijadle, zakończona prądownicą wodno-pianową o regulowanej wydajności z prądem zwartym i rozproszonym. Linia szybkiego natarcia umożliwia podawanie wody lub piany bez względu na stopień rozwinięcia węża. Zwijadło wyposażone w hamulec bębna, napęd elektryczny i ręczny za pomocą korby. Wyposażona w zawór umożliwiający przedmuch linii szybkiego natarcia.

WYPOSAŻENIE

WYCIĄGARKA ELEKTRYCZNA

SIŁA UCIĄGU	do 8 ton
DŁUGOŚĆ LINY	27 metrów
STEROWANIE PRZEWODOWE	długość przewodu: minimum 3 metry

MASZT OŚWIETLENIOWY



IVECO DAILY 4X4

SZCZEGÓŁY OFERTY

GWARANCJA

PODWOZIE	24 miesiące Autoryzowane punkty serwisowe IVECO
ZABUDOWA	24 miesiące MOTO-TRUCK sp. z o.o. z siedzibą w Kielcach

MOTO-TRUCK sp. z o.o. oferuje Państwu serwis gwarancyjny, jak i pogwarancyjny dostarczanych przez nas pojazdów.

WARUNKI PŁATNOŚCI

Płatność nastąpi na podstawie faktury VAT, która zostanie wystawiona po podpisaniu przez przedstawicieli obu stron protokołu odbioru, w terminie ustalonym przez strony w umowie.

**TERMIN KOŃCOWY
WYKONANIA ZAMÓWIENIA**

DO UZGODNIENIA Z ZAMAWIAJĄCYM



IVECO DAILY 4X4

OFERTA CENOWA

OFERTA CENOWA

CENA NETTO: 650.000,00 PLN

CENA BRUTTO: 799.500,00 PLN

Niniejsza oferta jest ważna 14 dni od dnia jej dostarczenia.

Zapraszamy do kontaktu mailowego, telefonicznego oraz do odwiedzenia naszej siedziby w Kielcach przy ulicy Księdza Piotra Ściegiennego 270.

MOTO-TRUCK sp. z o.o.
Jakub Chmiel
Wiceprezes Zarządu



IVECO DAILY 4X4

GALERIA ZDJĘĆ

ZDJĘCIA MAJĄ CHARAKTER INFORMACYJNY.



+48 41 361 33 13 biuro@mototruck.pl www.mototruck.pl @mototruck.pl

