

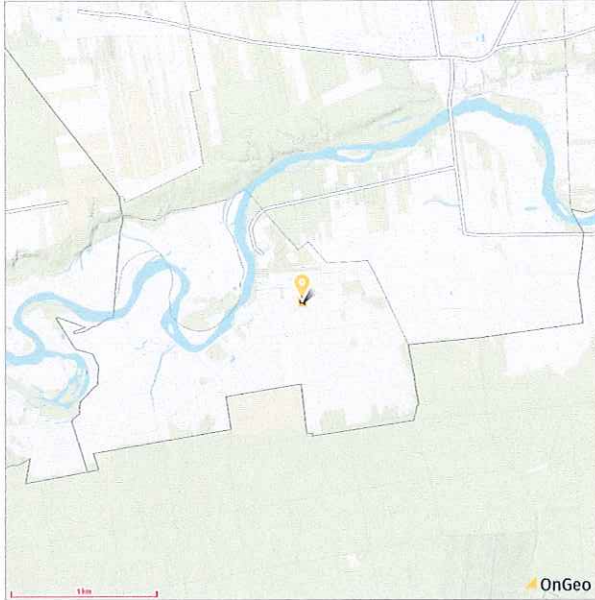
Raport o terenie

0,08 ha, województwo: mazowieckie, powiat: grójecki, gmina: Mogielnica, jednostka ewidencyjna: MOGIELNICA - OBSZAR WIEJSKI, obręb: ULASKI GOSTOMSKIE

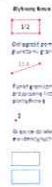
obręb: 0037 działki: 160/12

Raport prezentuje przydatne, najbardziej prawdopodobne informacje dotyczące wybranego terenu. Informacje zawarte w raporcie mają charakter poglądowy i mogą różnić się od aktualnego stanu faktycznego. Przyczyną rozbieżności mogą być zmiany jakie zaszły pomiędzy datą zebrania danych, a chwilą wygenerowania raportu oraz dokładność danych. W celach orientacyjnych dla każdego zestawu danych podano przybliżoną datę aktualizacji danych oraz ich wiarygodność wynikającą z modelu jakości danych.

Położenie nieruchomości **51°37'1" N 20°40'52" E, 126 m n.p.m.**



Lokalizacja i geometria terenu



Parametry geometryczne terenu

Analiza przedstawia główne parametry geometryczne terenu.

powierzchnia	798 m ²
obwód	124 m
długość	44 m
szerokość	18 m
współczynnik kształtu *	6.5

[Teren na interaktywnej mapie](#)

Współrzędne punktów granicznych

Tabela przedstawia wykaz współrzędnych punktów granicznych w układzie WGS 84 oraz odległości pomiędzy poszczególnymi punktami. Szczegółowe informacje o analizie znajdziesz w artykule: [blog.ongeo.pl/wymiarzy-020823](#)

Lp.	Współrzędna X	Współrzędna Y	Długość odcinka [m]	Odcinek pomiędzy punktami	Stan na
1	20.681100	51.617123	18.4	1-2	11.10.2023
2	20.680836	51.617108	43.6	2-3	

Lp.	Współrzędna X	Współrzędna Y	Długość odcinka [m]	Odcinek pomiędzy punktami	Stan na
3	20.680909	51.616719	18.3	3-4	
4	20.681172	51.616734	43.5	4-1	

Pliki współrzędnych punktów granicznych i przebiegu granicy terenu

Tabela zawiera wykaz plików do pobrania: współrzędnych punktów załamania granic oraz granicy terenu, w wybranych formatach i układach współrzędnych.

Format pliku	Układ współrzędnych	Typ geometrii	Plik do pobrania
gpx	WGS 84 (EPSG 4326)	punkt	pobierz
txt	WGS 84 (EPSG 4326)	punkt	pobierz
txt	PUWG 1992 (EPSG 2180)	punkt	pobierz
csv	WGS 84 (EPSG 4326)	punkt	pobierz
csv	PUWG 1992 (EPSG 2180)	punkt	pobierz
kml	WGS 84 (EPSG 4326)	poligon	pobierz

Źródło danych: rejestr ewidencji gruntów i budynków.

Mapa Ewidencji Gruntów i Budynków



Dane z Ewidencji Gruntów i Budynków

Wiarygodność danych: 75/75

Analiza przedstawia dane z Ewidencji Gruntów i Budynków - od danych ogólnych dotyczących województwa do danych szczegółowych o działkach ewidencyjnych, które pokrywają się z terenem. Szczegółowe informacje o analizie znajdziesz w artykule: [blog.ongeo.pl/dane-szczegolowe-dzialki-w-acth](#)

Województwo	Powiat	Gmina, jednostka ewidencyjna	Obręb	Nr działki	Pow. obliczona (% działki) % terenu*
mazowieckie	powiat grójecki	Mogielnica, MOGIELNICA - OBSZAR WIEJSKI	0037	160/12	798 m ² (100%)
					100%

Stan na: 11.10.2023

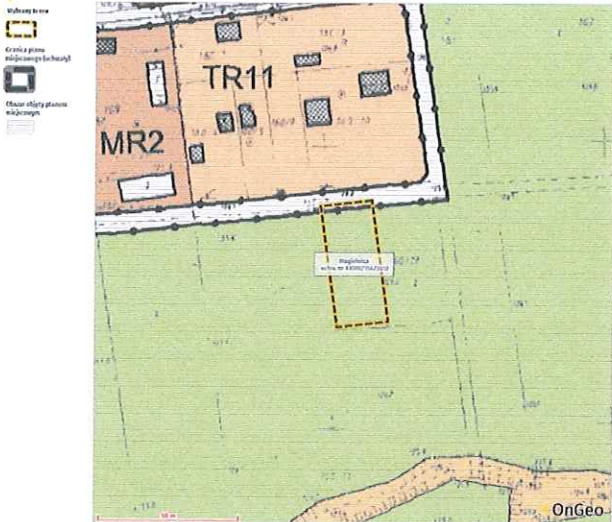
Dane dodatkowe z Ewidencji Gruntów i Budynków

Analiza przedstawia informacje dodatkowe z ewidencji gruntów i budynków, bazujące na danych z powiatów lub miast. Motywem do uzyskania informacji to: identyfikator działki, powierzchnia działki zgodna z EGIB (urzędowa), użytek gruntowy, klasa gleby oraz właściciel i władający nieruchomością zgodnie z grupą rejestrową. Dane pobierane bezpośrednio z baz powiatów i miast, brak danych oznacza że dane urząd ich nie udostępniło.

Numer działki	Pow. urzędowa działki	Użytek gruntowy	Klasa gleby	Grupa rejestrowa (właściciel i władający nieruchomością)
140607_5.0037.160/12	0,0799 ha	Brak danych	RV	osoby fizyczne

Ograniczenia formalnoprawne

Granice miejscowych planów zagospodarowania przestrzennego



Miejscowe plany zagospodarowania przestrzennego

Wiarygodność danych: 90/90

Gmina	Nazwa planu	Procent	Powierzchnia	Stan na
Mogielnica	Uchwała nr XXVIII/154/2012 Rady Miejskiej w Mogielnicy z dnia 18 czerwca 2012r. w sprawie uchwalenia miejscowego planu zagospodarowania przestrzennego fragmentu sołectw Tomczyce i Ulaski Gostomskie w gminie Mogielnica, na obszarze oznaczonym na załączniku granicznym nr 1 literami od A do W.	100%	798,3 m ²	14.02.2024

[Zobacz dokument online](#)

Pozwolenia na budowę



Najnowsze pozwolenia na budowę w odległości 200 m

Wiarygodność danych: -/-

Analiza przedstawia lokalizację oraz informacje o zgłoszeniach i wydanych pozwoleniach na budowę od 2018 roku. Szczegółowe informacje o analizie znajdziesz w artykule: blog.ongeo.pl/rejestr-ozwozden-na-budowe. Jeżeli potrzebujesz poszerzonej analizy wydanych pozwoleń o zasięgu 1 km, skontaktuj się z nami: kontakt@ongeo.pl

Lp.	Stan prawny	Szczegóły	Odległość
-----	-------------	-----------	-----------

Brak wniosków lub zgłoszeń w odległości 200 m

Analiza Zabudowy



Analiza zabudowy

Wiarygodność danych: 80/80

Analiza zabudowy obejmuje budynki położone na analizowanym terenie oraz w odległości 50 metrów od wybranego terenu. Przedstawione są informacje o powierzchni budynków, wysokości, kubaturze, ilości kondygnacji oraz funkcji. Więcej informacji o analizie znajdziesz w artykule: blog.ongeo.pl/analiza-zabudowy.

Lp.	Funkcja budynku	Powierzchnia [m ²]	Wysokość [m]	Kubatura [m ³]	Kondygnacje	Odległość [m]	Stan na
1	budynki gospodarstwa rolnego	76.62	3.65	279.65	1	30 m	20.06.2022
2	budynki gospodarstwa rolnego	33.58	2.51	84.28	1	39 m	
3	budynki mieszkalne jednorodzinne	54.82	5.10	279.59	1	42 m	
4	budynki gospodarstwa rolnego	20.97	2.64	55.35	1	43 m	

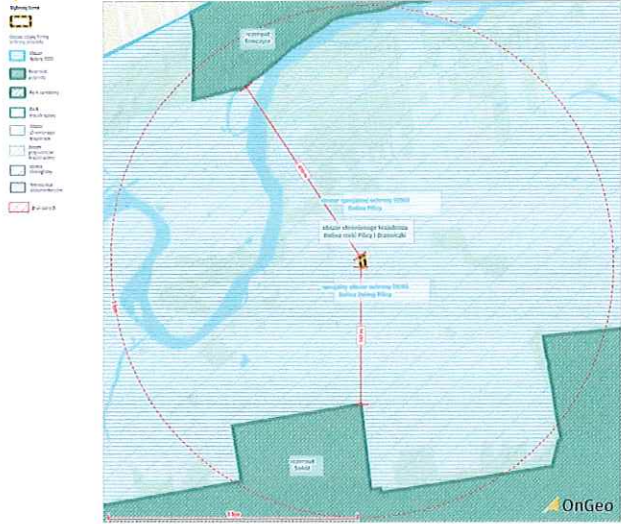
Wskaźnik zabudowy

W ramach analizy przedstawiamy informacje o wskaźnikach powierzchni zabudowy i intensywności zabudowy dla działek w odległości 50 metrów od

wybranego terenu. Aby dowiedzieć się więcej o wskaźnikach zabudowy zapraszamy do przeczytania artykułu: <https://blog.ongeo.pl/wskazniki-zagospodarowania-terenu>.

Numer działki	Pow. działki [m ²]	Pow. zabudowy [m ²]	Wskaźnik zabudowy	Wskaźnik intensywności	Odległość [m]
140607_5.0037.160/11	18196.66	0.00	0.00	0.00	w granicach terenu
140607_5.0037.160/12	798.18	0.00	0.00	0.00	w granicach terenu
140607_5.0037.160/13	998.06	0.00	0.00	0.00	w granicach terenu
140607_5.0037.160/7	956.01	0.00	0.00	0.00	w granicach terenu
140607_5.0037.160/10	1779.92	131.44	0.07	0.07	5 m
140607_5.0037.160/9	496.40	0.00	0.00	0.00	6 m
140607_5.0037.160/5	505.95	33.58	0.07	0.07	14 m
140607_5.0037.160/14	919.42	0.00	0.00	0.00	22 m
140607_5.0037.160/4	859.52	20.97	0.02	0.02	25 m
140607_5.0037.161	5315.33	0.00	0.00	0.00	26 m
140607_5.0037.162	21942.57	0.00	0.00	0.00	43 m
140607_5.0037.159	10491.44	260.26	0.02	0.03	45 m
140607_5.0037.160/3	1320.35	29.85	0.02	0.02	48 m

Obszary objęte formami ochrony przyrody



Formy ochrony przyrody (m.in. pomniki przyrody, NATURA 2000)

Wiarygodność danych: 99/99

Analiza obejmuje powszechnie formy ochrony przyrody: parki narodowe, krajobrazowe, obszary Natura 2000, rezerваты przyrody, zespoły przyrodniczo-krajobrazowe, użyci ekologiczne i stanowiska dokumentacyjne. Szczegółowe informacje o analizie znajdziesz w artykule: <http://blog.ongeo.pl/obszary-ochrony-przyrody-na-dziale>.

Forma ochrony	Nazwa	Odległość	Stan na
obszar specjalnej ochrony (OSO)	Dolina Pilicy	w granicach zobacz więcej	16.01.2024
specjalny obszar ochrony (SOO)	Dolina Dolnej Pilicy	w granicach zobacz więcej	
obszar chronionego krajobrazu	Dolina rzeki Pilicy i Drzewiczki	w granicach zobacz więcej	
rezerwat	Sokół	547 m zobacz więcej	
rezerwat	Tomczyce	818 m zobacz więcej	

Pomniki przyrody



Pomniki przyrody

Wiarygodność danych: -/-

Analiza obejmuje miejsca występowania pomników przyrody. Szczegółowe informacje o analizie znajdziesz w artykule: <http://blog.ongeo.pl/pomniki-przyrody>.

Identyfikator	Pomniki przyrody	Odległość	Stan na
Brak pomników przyrody w promieniu 200 m			

Nieruchomości objęte ochroną zabytków



Nieruchomości objęte ochroną zabytków

Wiarygodność danych: -/-

Analiza obejmuje dane pochodzące z Krajowego Rejestru Zabytków. W analizie mogą nie być uwzględnione zabytki z Gminnej Ewidencji Zabytków, są one natomiast uwzględnione w Miejskim Planie Zagospodarowania i tylko wtedy podlegają ochronie prawnej, dlatego warto sprawdzić pod tym kątem MPZP. Szczegółowe informacje o analizie znajdziesz w artykule: <http://blog.ongeo.pl/mapa-zabytkow>.

Lp.	Rodzaj i nazwa zabytku	Okres powstania	Więcej informacji	Odległość	Stan na
Brak zabytków w promieniu 200 m					

Mapa obszarów ochrony archeologicznej



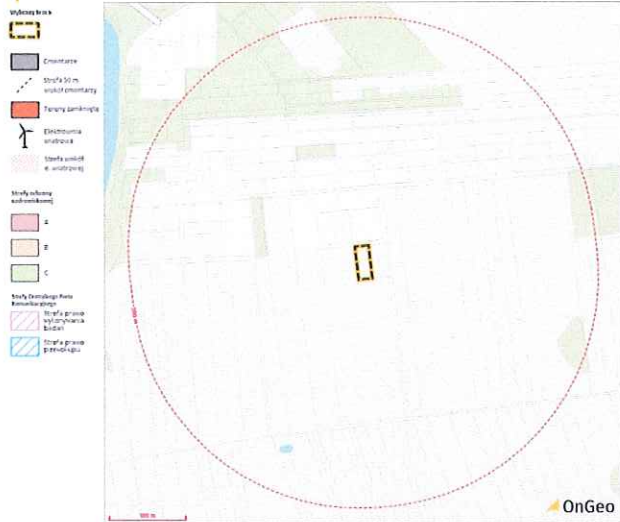
Obszary ochrony archeologicznej

Wiarygodność danych: -/-

Analiza przedstawia miejsca objęte ochroną archeologiczną. Na mapie przedstawiono miejsca punktowe stanowisk archeologicznych oraz wyznaczono poglądowo strefy (bufory) o promieniu 40 m od punktów stanowisk. Jako miejsca o prawdopodobnym zasięgu strefy ochrony archeologicznej. W celu szczegółowej weryfikacji zasięgu strefy ochrony archeologicznej, należy pobrać źródłowe mapy i dokumenty stanowisk archeologicznych dostępne na stronach podanych w tabeli, w kolumnie: "Więcej". Szczegółowe informacje o analizie znajdziesz w artykule: <http://blog.ongeo.pl/obszary-ochrony-archeologicznej>.

Lp.	Nazwa stanowiska archeologicznego	Rodzaj	Okres powstania	Więcej	Odległość	Stan na
Brak zabytków archeologicznych w promieniu 300 m						

Strefy ochronne



Wiarygodność danych: -/-

Strefy ochronne wokół cmentarzy

Analiza przedstawia, tereny położone w obrębie cmentarza lub w jego strefie buforowej (wynoszącej 50m), a także czy istnieją cmentarze w odległości do 300 m od wskazanego terenu. Szczegółowe informacje o analizie znajdziesz w artykule: blog.ongeo.pl/strefy-ochronne-cmentarzy-budowa-dopuszczalnosci

Rodzaj terenu	Odległość	Stan na
---------------	-----------	---------

Brak cmentarzy na wskazanym obszarze

Tereny zamknięte

Analiza przedstawia, czy wskazany teren znajduje się w granicach lub w odległości 300 m od terenów zamkniętych. Szczegółowe informacje o analizie znajdziesz w artykule: blog.ongeo.pl/tereny-zamkniete-zaki-to-obszar

Rodzaj terenu	Odległość	Stan na
---------------	-----------	---------

Brak terenów zamkniętych na wskazanym obszarze

Strefy wyłączone wokół turbin wiatrowych

Analiza przedstawia obszary podlegające wyłączeniu z inwestycji ze względu na występowanie turbin wiatrowych. Szczegółowe informacje o analizie znajdziesz w artykule: blog.ongeo.pl/strefy-wylaczenie-wokol-turbin-wiatrowych

Rodzaj terenu	Odległość	Stan na
---------------	-----------	---------

Rodzaj terenu	Odległość	Stan na
---------------	-----------	---------

Brak stref wyłączonych wokół turbin wiatrowych

Strefy ochrony uzdrowiskowej

Wiarygodność danych: -/-

Analiza przedstawia strefy ochrony uzdrowiskowej, są to części obszaru uzdrowiska lub obszaru ochronnego. Szczegółowe informacje o strefach ochrony uzdrowiskowej znajdziesz w artykule: blog.ongeo.pl/strefy-ochrony-uzdrowiskowej

Nazwa uzdrowiska	Typ strefy	Odległość	Więcej	Stan na
------------------	------------	-----------	--------	---------

Brak informacji o uzdrowisku

Obszary prawa pierwokupu i wykonywania badań Centralnego Portu Komunikacyjnego

Wiarygodność danych: -/-

Analiza przedstawia strefy związane z inwestycją Centralnego Portu Komunikacyjnego. Obszary prawa pierwokupu i prawo wykonywania badań zostały określone w przepisach, więcej informacji znajdziesz w artykule: blog.ongeo.pl/cpk-prawa-pierwokupu-badania

Nazwa obszaru	Odległość	Stan na
---------------	-----------	---------

Brak stref prawa pierwokupu i wykonywania badań CPK

Infrastruktura

Dostęp do drogi publicznej



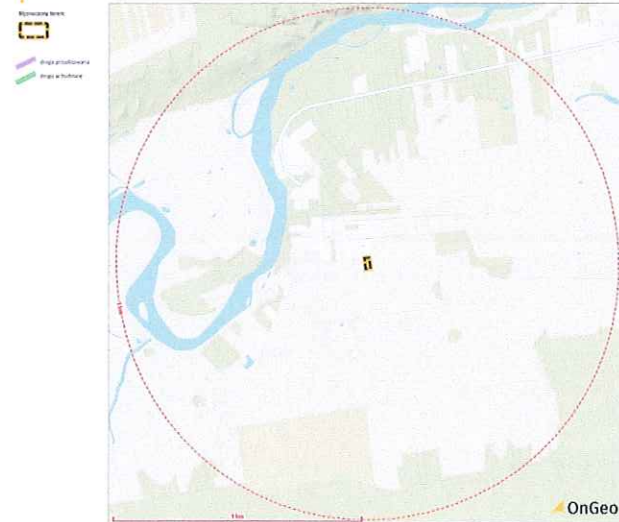
Wiarygodność danych: 80/80

Dostęp do drogi publicznej

Wynik analizy obejmuje dostęp wybranego terenu do drogi publicznej. Przedstawiony jest wykaz do dwudziestu najbliższych zlokalizowanych dróg, wraz z informacjami o numerze drogi, kategorii zarządzania, klasie, nawierzchni oraz odległości od analizowanego terenu. Szczegółowe informacje o analizie znajdziesz w artykule: blog.ongeo.pl/sprawdz-slostep-dzialki-do-drogi-publicznej-na-mapie-ongeo

Nr	Nr drogi	Kategoria zarządzania	Klasa drogi	Nawierzchnia	Odległość	Stan na
1		inna	inna	grunt naturalny	2 m	20.06.2022
2		inna	inna	grunt naturalny	24 m	
3		inna	inna	grunt naturalny	24 m	
4		inna	inna	grunt naturalny	75 m	
5		inna	inna	grunt naturalny	79 m	

Dostęp do drogi planowanej lub w budowie



Wiarygodność danych: -/-

Dostęp do drogi planowanej lub w budowie

Wynik analizy obejmuje drogi planowane lub w budowie w odległości 1 km od wskazanego terenu. Dodatkowo przedstawione są informacje o rodzaju drogi, opisie inwestycji oraz odległości od analizowanego terenu. Szczegółowe informacje o analizie znajdziesz w artykule: blog.ongeo.pl/typy-drog-planowanych-i-w-budowie

Nr	Rodzaj drogi	Opis	Odległość	Stan na
----	--------------	------	-----------	---------

Brak dróg planowanych do budowy i w budowie.

Napowietrzne linie energetyczne



Napowietrzne linie energetyczne w promieniu 200 m

Wiarygodność danych: 80/80

Analiza obejmuje napowietrzne linie energetyczne najwyższego, wysokiego, średniego i niskiego napięcia oraz słupy dla linii wysokich napięć, transformatory oraz podstacje. Szczegółowe informacje o analizie znajdziesz w artykule: blog.ongeo.pl/mapa-linii-energetycznych.

lp.	Rodzaj linii	Obiekt	Odległość	Stan na
1	linia niskiego napięcia	linia	151 m	20.06.2022

Najbliższa podstacja

Odległość: 8281 m

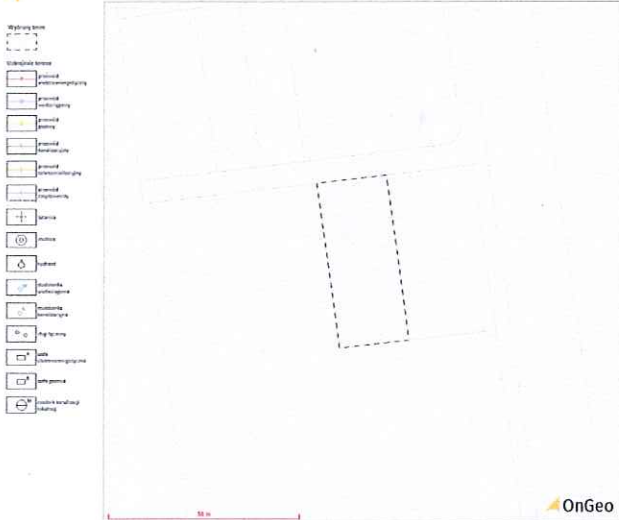
Dostęp do światłowodu



Dostęp do światłowodu

Mapa prezentuje adresy budynków w odległości 200 m, do których jest podłączony Internet światłowodowy. Szczegółowe informacje o analizie znajdziesz w artykule: blog.ongeo.pl/mapa-swiatlowodu.

Uzbrojenie terenu w media



Uwaga!

Mapa może nie prezentować danych o sieciach uzbrojenia terenu w przypadku, gdy urząd powiatowy ich nie posiada w wersji cyfrowej lub wstrzymuje ich udostępnianie. OnGeo nie ma wpływu na dostępność informacji o uzbrojeniu, ponieważ bazuje na danych ziemnych (powiatowych). W przypadku braku danych na mapie, napisz do nas na adres: kontakt@ongeo.pl. Zweryfikujemy dostępność danych i w przypadku dostępności uzupełnimy informacje. Szczegółowe informacje o tym jak czytać mapę uzbrojenia terenu w media znajdziesz w artykule: <https://blog.ongeo.pl/mapa-uzbrojenia-terenu>.

Fizjografia terenu

Pokrycie terenu



Pokrycie terenu

Wiarygodność danych: 80/80

Analiza obejmuje podstawowe klasy pokrycia terenu. Szczegółowe informacje o analizie znajdziesz w artykule: blog.ongeo.pl/analiza-surbanistyczna-pokrycia-terenu.

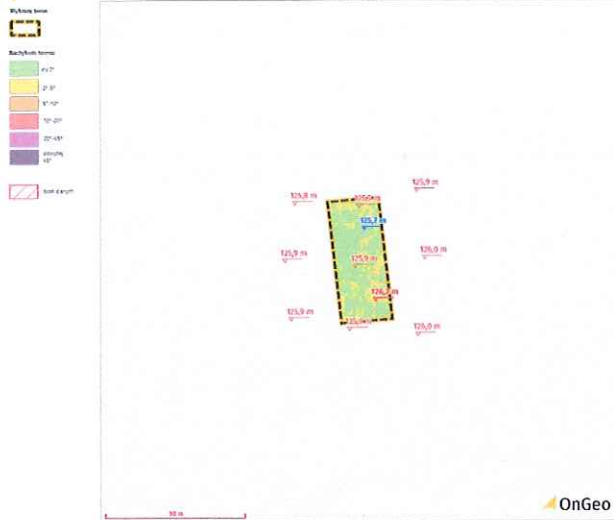
Klasa pokrycia terenu	Powierzchnia	Udział	Stan na
roślinność trawiasta	798,3 m ²	100%	20.06.2022

Wiarygodność danych: 80/80

Pokrycie terenu w promieniu 200 m

Klasa pokrycia terenu	Powierzchnia	Udział	Stan na
roślinność trawiasta	11,66 ha	77%	20.06.2022
pozostała zabudowa	2,77 ha	18%	
las	0,36 ha	2,4%	
zadrzewienie	0,25 ha	1,7%	

Ukształtowanie terenu



Analiza spadków terenu

Analiza przedstawia ukształtowanie terenu wraz z nachyleniem stoków. Szczegółowe informacje o analizie znajdziesz w artykule: blog.ongeo.pl/mapa-ukształtowania-terenu

Stopień nachylenia terenu	Powierzchnia	Udział	Stan na
Teren płaski - o nachyleniu < 2°	553,9 m ²	69%	31.12.2018
Teren o nachyleniu do 5°	230,3 m ²	30%	
Teren o nachyleniu do 10°	6,0 m ²	0,8%	

Analiza wysokości terenu

Statystyka	Wysokość
Maksymalna wysokość terenu n.p.m.	126,2 m
Średnia wysokość terenu n.p.m.	125,9 m
Minimalna wysokość terenu n.p.m.	125,7 m

Wiarygodność danych: 99/99

Wiarygodność danych: 99/99

Ekspozycja terenu



Analiza ekspozycji terenu

Analiza ekspozycji obrazuje wystawę (orientację) stoków względem stron świata. Szczegółowe informacje o analizie znajdziesz w artykule: blog.ongeo.pl/ekspozycja-terenu-jak-sprawdzic

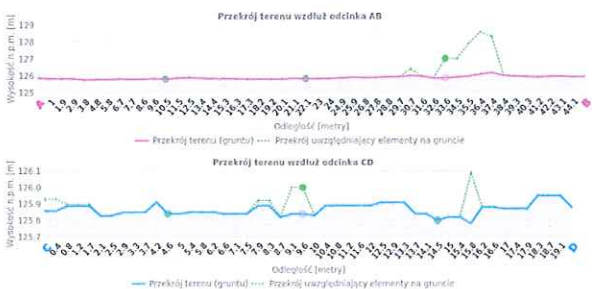
Kierunek ekspozycji	Powierzchnia	Udział	Stan na
Ekspozycja północna	114,7 m ²	14%	01.09.2020
Ekspozycja północno-wschodnia	41,8 m ²	5,2%	
Ekspozycja wschodnia	62,7 m ²	7,9%	
Ekspozycja południowo-wschodnia	71,0 m ²	8,9%	
Ekspozycja południowa	87,4 m ²	11%	
Ekspozycja południowo-zachodnia	97,8 m ²	12%	
Ekspozycja zachodnia	168,3 m ²	21%	
Ekspozycja północno-zachodnia	156,6 m ²	19%	

Wiarygodność danych: 99/99

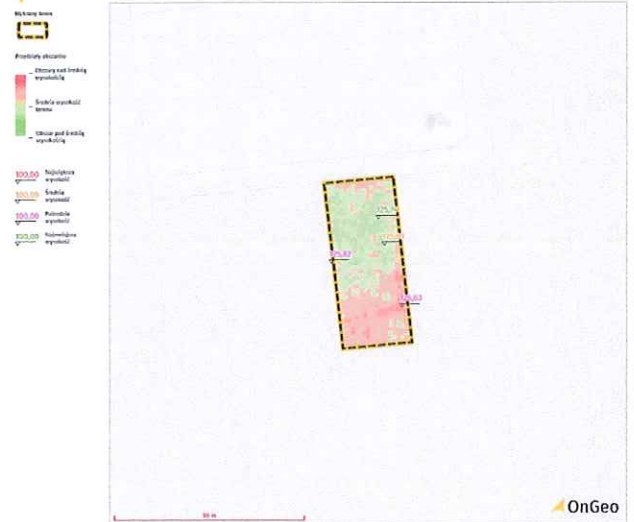
Analiza profilu terenu - przekroje wzdłuż linii: AB i CD



Więcej informacji o analizie profilu terenu znajdziesz w artykule: blog.ongeo.pl/przekroj-poprzeczny



Analiza objętości ziemi



Objętość (kubatura) ziemi w zależności od wysokości na analizowanym terenie

Wiarygodność danych: 99/99

Analiza prezentuje informacje dotyczące kubatury (objętości) ziemi na badanym obszarze. Mapa ilustruje obszary znajdujące się nad ściśle określonym i pod (oddzielenie zieleni) średnią wysokością. Tabela dostarcza informacji o ilości metrów sześciennych ziemi nad wyznaczonym poziomem oraz o kubaturze obszaru poniżej tego poziomu, potrzebnej do wyrównania terenu. Więcej szczegółów na temat analizy znajdziesz w artykule dostępnym na blogu: blog.ongeo.pl/objetosc-ziemi

Wyznaczony poziom terenu	Wysokość	Wysokość względna	Kubatura do wyrównania terenu	Kubatura ziemi nad poziomem
Najmniejsza wysokość	125,74 m n.p.m.	0 m	0 m ³	132,88 m ³
Pośrednia wysokość 1	125,82 m n.p.m.	0,08 m	4,19 m ³	68,27 m ³
Średnia wysokość	125,89 m n.p.m.	0,15 m	11,28 m ³	60,87 m ³
Pośrednia wysokość 2	126,03 m n.p.m.	0,29 m	118,18 m ³	1,66 m ³
Największa wysokość	126,17 m n.p.m.	0,43 m	236,92 m ³	0 m ³

Nastonecznienie sezonowe



Wiarygodność danych: 99/99

Energia słoneczna dla przesilenia letniego

Analiza obejmuje podstawowe statystyki określające sezonowe zmiany w natężeniu promieniowania słonecznego. Szczegółowe informacje o analizie znajdziesz w artykule: blog.ongeo.pl/energia-sloneczna.

Rozkład nasłonecznienia na powierzchni	Zakres (kWh/m2/doba)	Udział pow	Stan na
Wysokie	4,0 - 6,0	98%	31.12.2018
Średnie	2,0 - 4,0	1,6%	
Niskie	0,0 - 2,0	0,3%	
Statystyka		Wartość (kWh/m2/doba)	
Wartość maksymalna	5,6		
Średnia wartość	5,3		
Wartość minimalna	1,1		



Wiarygodność danych: 99/99

Energia słoneczna dla równonocy wiosna/jesień

Analiza obejmuje podstawowe statystyki określające sezonowe zmiany w natężeniu promieniowania słonecznego. Szczegółowe informacje o analizie znajdziesz w artykule: blog.ongeo.pl/energia-sloneczna.

Rozkład nasłonecznienia na powierzchni	Zakres (kWh/m2/doba)	Udział pow	Stan na
Bardzo wysokie	3,0 - 4,0	0,5%	31.12.2018
Wysokie	2,0 - 3,0	91,3%	
Średnie	1,0 - 2,0	5,6%	
Niskie	0,0 - 1,0	2,5%	
Statystyka		Wartość (kWh/m2/doba)	
Wartość maksymalna	3,1		
Średnia wartość	2,1		
Wartość minimalna	0,3		



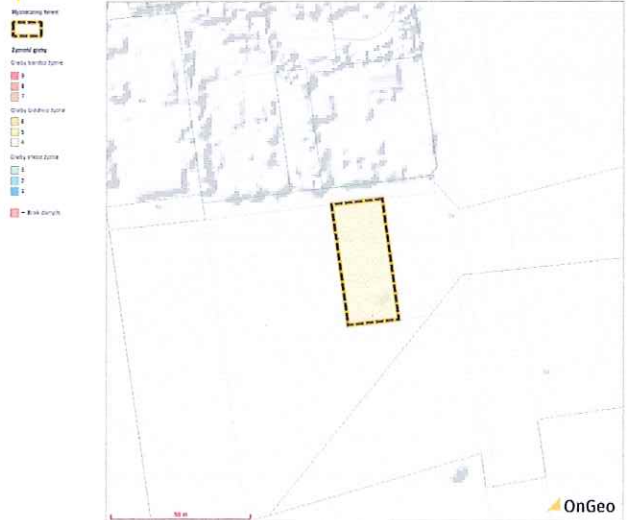
Wiarygodność danych: 99/99

Energia słoneczna dla przesilenia zimowego

Analiza obejmuje podstawowe statystyki określające sezonowe zmiany w natężeniu promieniowania słonecznego. Szczegółowe informacje o analizie znajdziesz w artykule: blog.ongeo.pl/energia-sloneczna.

Rozkład nasłonecznienia na powierzchni	Zakres (kWh/m2/doba)	Udział pow	Stan na
Wysokie	0,3 - 0,5	0,9%	31.12.2018
Średnie	0,1 - 0,3	88,6%	
Niskie	0,0 - 0,1	10,5%	
Statystyka		Wartość (kWh/m2/doba)	
Wartość maksymalna	0,3		
Średnia wartość	0,1		
Wartość minimalna	0,0		

Analiza żyzności gleb



Wiarygodność danych: 80/80

Analiza żyzności gleb

Analiza przedstawia jaką żyznością charakteryzuje się wybrany teren. Poprzez żyzność należy rozumieć zdolność gleby do zaspokajania potrzeb roślin. Szczegółowe informacje o analizie znajdziesz w artykule: <https://blog.ongeo.pl/żyznosc-gleb>.

Grupa żyzności gleby	Kat. żyzności gleby	Powierzchnia	Udział	Stan na
Gleby średnio żyzne	4	798,3 m ²	100%	01.02.2023

Analiza użytku gruntowego i klasy bonitacyjnej gleby

Analiza przedstawia informacje o oznaczeniu użytku gruntowego oraz klasie bonitacyjnej na wybranym terenie. Dane pobierane bezpośrednio z baz danych powiatów i miast, brak danych oznacza że dany szczyt ich nie udostępniła.

Numer działki	Oznaczenie użytku gruntowego	Oznaczenie klasy bonitacyjnej gleby
140607_5.0037.160/12	Brak danych	RV

Zagrożenia i uciążliwości

Zagrożenie powodziowe



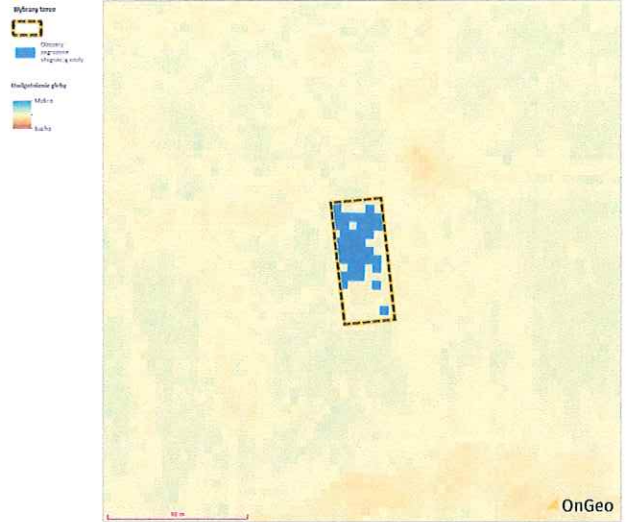
Wiarygodność danych: 100/100

Zagrożenie powodziowe

Analiza obejmuje obszary zagrożone na mapach zagrożenia powodziowego: obszary zagrożone powodzią raz na 10, 100 i 500 lat a także obszary zagrożone w sytuacji przeniesienia walu przeciwpowodziowego. Szczegółowe informacje o analizie znajdziesz w artykule: blog.ongeo.pl/zagrozenie-powodziowe.

Rodzaj strefy	Odległość	Udział pow.	Stan na
Obszary zagrożone powodzią od wód gruntowych (podtopienia) - doliny rzeczne	w granicach	100%	01.11.2022
Strefa prawdopodobieństwa powodzi raz na 500 lat (0,02%)	w granicach	100%	
Strefa prawdopodobieństwa powodzi raz na 100 lat (0,1%)	w granicach	100%	
Strefa prawdopodobieństwa powodzi raz na 10 lat (10%)	w granicach	65%	

Obszary zagrożone stagnacją wody



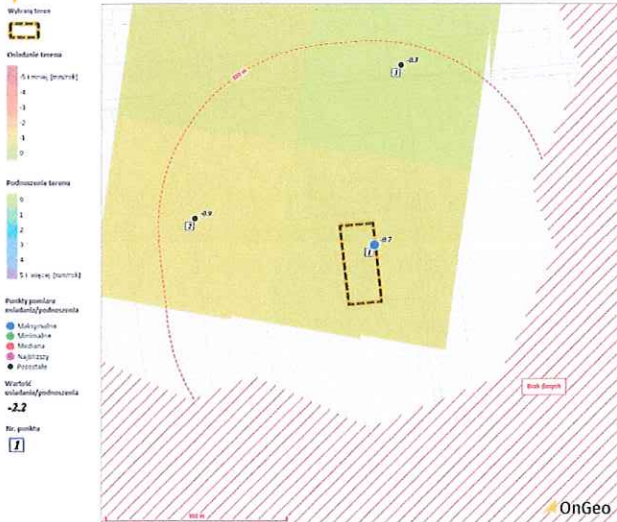
Wiarygodność danych: 99/99

Obszary zagrożone stagnacją wody

Analiza przedstawia tereny, na których istnieje wysokie prawdopodobieństwo stałego lub okresowego zalegania wody, ze względu na ukształtowanie terenu. Szczegółowe informacje o analizie znajdziesz w artykule: blog.ongeo.pl/obszary-zagrozone-stagnacja-wody.

Opis	Powierzchnia	Udział	Stan na
Obszary zagrożone stagnacją wody	361,5 m ²	45%	01.09.2020

Osiadanie terenu



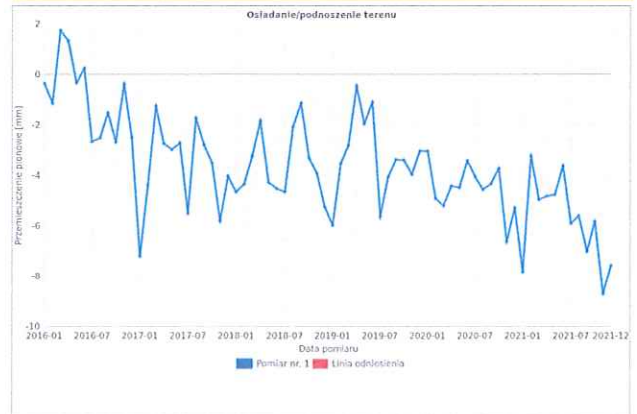
Wiarygodność danych: 100/100

Osiadanie terenu

W analizie przedstawione zostały informacje o pionowych przemieszczeniach wybranego terenu. Przemieszczenia mogą przyjmować wartości ujemne, to znaczy że teren osiada lub wartości dodatnie, zmiarkowane o podnoszeniu się terenu. Monitoring osiadania został przeprowadzony z wykorzystaniem danych Europejskiego Systemu Ruchu Każdego. Więcej informacji o analizie znajdziesz w artykule: blog.ongeo.pl/osiadanie-terenu.

Nr.	Średnie osiadanie/podnoszenie [mm/rok]	Tolerancja pomiaru [mm]	Wysokość n.p.m.	Odległość	Stan na
1	-0,7	2,3	126	w granicach terenu	2023
2	-0,9	1,8	126	80 m	
3	-0,3	1,8	129	88 m	

Wykres przedstawia pomiary osiadania lub podnoszenia terenu dla wybranych punktów w miesięcznych okresach czasowych. Kolor linii na wykresie odpowiada kolorowi punktu przedstawionemu na mapie oraz w tabeli.



Mapa uciążliwości



Miejsca, obiekty i urządzenia potencjalnie uciążliwe

Wiarygodność danych: -/-

Analiza przedstawia, obiekty, urządzenia, potencjalnie uciążliwe w odległości do 300 metrów od wybranego terenu. Szczegółowe informacje o analizie znajdziesz w artykule: blog.ongeo.pl/obiekty-potencjalnie-uciajlliwe.

Lp.	Uciążliwość	Informacja dodatkowa	Odległość	Stan na
1	Brak uciążliwości	Brak danych		

Lokalizacja wyrobów zawierających azbest



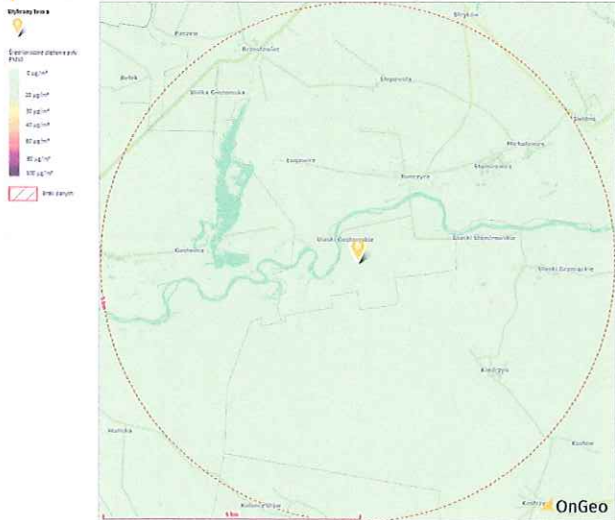
Lokalizacja wyrobów zawierających azbest

Wiarygodność danych: 100/100

Analiza przedstawia dane o lokalizacji wyrobów zawierających azbest. Szczegółowe informacje o analizie i problematyce azbestu znajdziesz w artykule: blog.ongeo.pl/baza-azbestowa.

Lp.	Identyfikator działki	Stopień pilności unieszkodliwienia	Podmiot	Odległość	Stan na
1	140607_5.0037.160/7	wymagana ponowna ocena w terminie do 5 lat	osoba fizyczna	w granicach terenu	27.03.2023
2	140607_5.0037.159	wymagana ponowna ocena w terminie do 1 roku	osoba fizyczna	46 m	
3	140607_5.0037.149/6	wymagana ponowna ocena w terminie do 5 lat	osoba fizyczna	118 m	
4	140607_5.0037.156/2	wymagana ponowna ocena w terminie do 1 roku	osoba fizyczna	134 m	

Zanieczyszczenie powietrza



Średnioroczne zanieczyszczenie powietrza pyłami drobnymi PM 2,5

Wiarygodność danych: 80/80

Analiza przedstawia zanieczyszczenie powietrza obejmując średnioroczne stężenia pyłów drobnych (PM 2,5) i średnioci (PM10). Szczegółowe informacje o analizie znajdziesz w artykule: blog.ongeo.pl/mapa-jakosci-powietrza.

Statystyka	Wynik analizy	Norma	Stan na
wartość	9 µg/m³	wartość dla pyłu PM 2,5 w granicach normy (20 µg/m³)	2022

Średnioroczne zanieczyszczenie powietrza pyłami drobnymi i średnimi PM 10

Wiarygodność danych: 80/80

Statystyka	Wynik analizy	Norma	Stan na
wartość	16 µg/m³	wartość dla pyłu PM 10 w granicach normy (40 µg/m³)	2022

Geologia terenu

Mapa geologicznych warunków budowlanych



Geologiczne warunki budowlane

Wiarygodność danych: 99/99

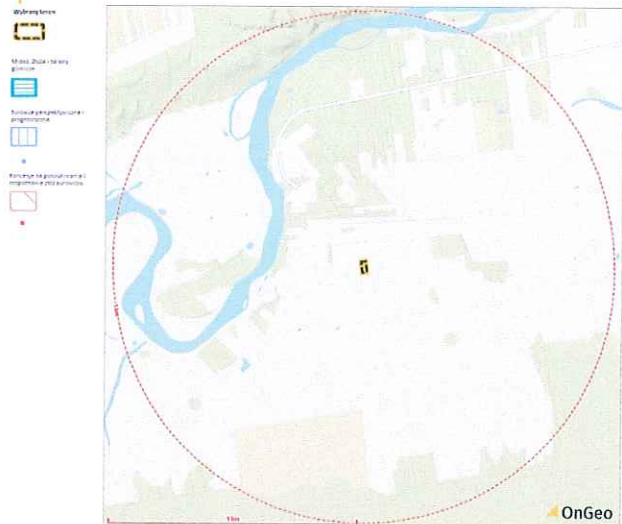
Analiza przedstawia informacje geologiczno-inżynierskie o charakterze poglądowym. Źródłem danych jest mapa geologiczno-inżynierska Polski 1:300 000. Dodatkowe informacje o analizie znajdziesz w artykule: blog.ongeo.pl/geologiczne-warunki-budowlane.

Warunki budowlane	Geologia terenu	Źródło	Udział pow.	Stan na
Warunki budowlane przeważnie złe	Obszar gruntów płaszczysto-madowych tarasów niższych - poniżej 4-6 m	dokument	100%	1958

Pobierz dostępne mapy geologiczne z bazy Państwowego Instytutu Geologicznego, obejmujące analizowany teren:

[Arkuszy numer: M-34-18-A](#)

Surowce mineralne



MIDAS: Złoże i tereny górnicze

Wiarygodność danych: -/-

Tabela zawiera dane dotyczące surowców mineralnych na analizowanym terenie. W tabeli przedstawiono nazwę złoże lub terenu górniczego, rodzaj kopalin oraz daty wyznaczenia i ważności. Źródłem danych jest tzw. baza MIDAS prowadzona przez Państwowy Instytut Geologiczny. Więcej informacji znajdziesz w artykule: <https://mg.ongeo.pl/surowce-mineralne>.

Lp.	Nazwa	Rodzaj kopaliny	Data wyznaczenia	Data ważności	Odległość	Stan na
-----	-------	-----------------	------------------	---------------	-----------	---------

Brak informacji

Surowce perspektywiczne i prognostyczne

Wiarygodność danych: -/-

Tabela przedstawia dane dotyczące perspektywicznych i prognozowanych obszarów występowania surowców mineralnych, gdzie istnieje perspektywa ich występowania, ale wymagają dalszych badań i rozpoznania. Przedstawiono nazwę kopaliny, genę powstania oraz ewentualne uwagi. Źródłem danych jest Państwowy Instytut Geologiczny. Więcej informacji znajdziesz w artykule: <https://mg.ongeo.pl/surowce-mineralne>.

Lp.	Kopalina	Geneza	Wiek	Uwagi	Odległość	Stan na
-----	----------	--------	------	-------	-----------	---------

Brak informacji

Koncesje na poszukiwanie i rozpoznanie złóż surowców

Wiarygodność danych: -/-

Tabela przedstawia informacje o wydanych koncesjach na poszukiwanie i rozpoznanie złóż kopalin na analizowanym terenie. Możesz sprawdzić, czy

W tym obszarze zostały wydane koncesje, które uprawniają do prowadzenia badań i rozpoznania potencjalnych złóż. Źródłem danych jest Państwowy Instytut Geologiczny. Więcej informacji znajdziesz w artykule: <https://mg.ongeo.pl/surowce-mineralne>.

Lp.	Nazwa koncesji	Rodzaj koncesji / Kopalina	Data decyzji	Przedsiębiorca/Operator / Nr. koncesji	Odległość	Stan na
-----	----------------	----------------------------	--------------	--	-----------	---------

Brak informacji

Dane lokalne

Stawki podatku od nieruchomości

Tabela przedstawia informacje o stawkach podatków od nieruchomości w gminie Mogilnica. Szczegółowe informacje o podatkach od nieruchomości oraz instrukcje jak obliczyć podatek od nieruchomości znajdziesz w artykule: <https://mg.ongeo.pl/podatki-od-nieruchomosci>.

Grupa podatku	Podatek od nieruchomości	Aktualna stawka podatku w 2024 r.	Archiwalna stawka podatku w 2023 r.
od gruntu	związanych z prowadzeniem działalności gospodarczej	1,34 zł/m ²	1,16 zł/m ²
od gruntu	pod wodami powierzchniowymi stojącymi lub płynącymi jezior i zbiorników sztucznych	6,66 zł/ha	5,79 zł/ha
od gruntu	niezabudowanych objętych obszarem rewitalizacji i położonych na terenach, dla których MPZP przewiduje przeznaczenie pod zabudowę mieszkaniową, usługową albo zabudowę o przeznaczeniu mieszanym obejmującym wyłącznie te rodzaje zabudowy	4,39 zł/m ²	3,81 zł/m ²
od gruntu	pozostałych	0,71 zł/m ²	0,61 zł/m ²
od budynków lub ich części	mieszkalnych	1,15 zł/m ²	1,00 zł/m ²
od budynków lub ich części	związanych z prowadzeniem działalności gospodarczej oraz od budynków mieszkalnych lub ich części zajętych na prowadzenie działalności gospodarczej	33,1 zł/m ²	28,78 zł/m ²
od budynków lub ich części	zajętych na prowadzenie działalności gospodarczej w zakresie obrotu kwalifikowanym materiałem siewnym	15,5 zł/m ²	13,47 zł/m ²
od budynków lub ich części	związanych z udzielaniem świadczeń zdrowotnych	6,76 zł/m ²	5,87 zł/m ²
od budynków lub ich części	pozostałych	11,17 zł/m ²	9,71 zł/m ²

https://felbionimk.mogilnica.pl/WCI_W/2022/130961c8t.pdf

Wyjaśnienie pojęć użytych w raporcie

% działki	procent powierzchni działki ewidencyjnej jaką pokrywa się z wskazanym terenem
% terenu	procent powierzchni wskazanego terenu, który zajmowany jest przez daną działkę ewidencyjną
ekspozycja	kierunek nachylenia terenu względem stron świata
kWh	kilowatogodzina, jest to jednostka energii, najczęściej stosowana w życiu codziennym. Jedna kilowatogodzina odpowiada ilości energii, jaką zużywa przez godzinę urządzenie o mocy 1000 watów.
linia niskiego napięcia	poniżej 1kV
nastłonecznienie	jest to wartość energii promieniowania słonecznego docierającego w danej jednostce czasu na powierzchnię jednego m ²
obszar chronionego krajobrazu	Ustawa o ochronie przyrody w stosunku do obszarów chronionego krajobrazu zawiera jedynie wykaz propozycji zakazów jakie mogą być fakultatywnie wprowadzone na terenie tej formy ochrony przyrody przez sejmik danego województwa w uzgodnieniu z władzami lokalnymi oraz właściwym regionalnym dyrektorem ochrony środowiska. Skala ochrony może być więc zróżnicowana w poszczególnych obszarach i zależy od władz lokalnych.
obszar specjalnej ochrony (OSO)	Ustawa o ochronie przyrody nie wprowadza szczegółowego katalogu zakazów obowiązujących na obszarach Natura 2000, formuluje natomiast ogólny zakaz podejmowania działań mogących znacząco negatywnie oddziaływać na cele ochrony obszaru Natura 2000.
pomniki przyrody	pojędyne teory (lub ich skupiska) przyrody ożywionej i nieożywionej; na terenach niezabudowanych podlegają ochronie do czasu całkowitego rozpadu (wyjątkiem są sytuacje zagrożenia dla ludzi i mienia); ustanawiany na drodze uchwały rady gminy; nadzór oraz wszelkie ustalenia dot. czynnej ochrony leżą w kompetencji gminy w granicach której znajduje się chroniony obiekt.
pył PM 10	pył o średnicy cząstek mniejszej niż 10 µm (1 µm = 0,000001 m) składający się z zawieszonych w powietrzu mieszaniny substancji organicznych i nieorganicznych, tak drobna frakcja dociera do górnych dróg oddechowych i płuc, najmniejsze cząsteczki mogą przenikać do krwi, większe nie
pył PM 2,5	pył drobny o średnicy cząstek mniejszej niż 2,5 µm (1 µm = 0,000001 m) składający się z zawieszonych w powietrzu mieszaniny substancji organicznych i nieorganicznych, tak drobna frakcja dociera do górnych dróg oddechowych i płuc i może przenikać do krwi
rezerwat	na działce znajdującej się w granicach rezerwatu obowiązują zakaz budowy i przebudowy obiektów budowlanych i urządzeń technicznych, z wyjątkiem obiektów i urządzeń służących celom parku narodowego. Obowiązuje także zakaz prowadzenia działalności wytwórczej, handlowej i rolniczej, z wyjątkiem miejsc wyznaczonych w planie ochrony lub znajdujących się w strefie ochrony krajobrazowej (Ustawa o ochronie przyrody z dnia 16.04.2004, Dz.U. 2004 nr 92, poz 890)
specjalny obszar ochrony (SOO)	Ustawa o ochronie przyrody nie wprowadza szczegółowego katalogu zakazów obowiązujących na obszarach Natura 2000, formuluje natomiast ogólny zakaz podejmowania działań mogących znacząco negatywnie oddziaływać na cele ochrony obszaru Natura 2000.
stan na	rozumiany jako data wytworzenia danych przez dysponenta lub jako data pozyskania danych (w zależności od rodzaju danych)
wiarygodność danych	procentowy wskaźnik zgodności danych pod względem merytorycznym/przestrzennym
współczynnik kształtu *	spaiametryzowany stosunek powierzchni terenu do jego obwodu, maksymalnie wynosi 10; im wyższa wartość współczynnika tym działka ma bardziej proporcjonalny kształt co korzystnie wpływa na możliwość jej wykorzystania

Źródło danych: opracowanie własne na podstawie danych pozyskanych z: Główny Urząd Geodezji i Kartografii, Urząd Miast i Gmin, Główny Urząd Statystyczny, Open Street Map, Główny Inspektorat Ochrony Środowiska, Generalna Dyrekcja Ochrony Środowiska, Generalna Dyrekcja Drog Krajowych i Autostrad, Agencja Restrukturyzacji i Modernizacji Rolnictwa, Państwowy Instytut Geologiczny, Główny Urząd Nadzoru Budowlanego, Narodowy Instytut Dziedzictwa, Urząd Komunikacji Elektronicznej, dane.gov.pl

DZIĘKUJEMY ZA SKORZYSTANIE Z RAPORTÓW O TERENIE ONGEO!

Udostępnij Raport o terenie



<https://ongeo.pl/raporty/009-ha-województwo%3A-mazowieckie-powiat%3A-grojecki-gmina%3A-mogielnica-jednostka-ewidencyjna%3A-mogielnica--obszar-wiejski-obrot%3A-klas1>

Pamiętaj, że Raport o terenie możesz wykorzystać do dowolnych celów np.:

- jako dodatek do ogłoszenia sprzedaży nieruchomości, dla lepszej prezentacji i uwiarygodnienia Twojej oferty,
- w dokumentacji projektowej, Raport o terenie będzie bardzo dobrym uzupełnieniem,
- w operacie szacunkowym wyceny nieruchomości,
- postępowania spadkowe i sprawy sądowe związane z nieruchomościami,
- w opracowaniach środowiskowych, analizie lokalizacji, projektach na studiach i wiele innych!

Zakupiony Raport o terenie możesz zmieniać, modyfikować, publikować, udostępniać, wycinać z niego części, nie stawiamy ograniczeń we wtórnym wykorzystaniu. Jeżeli korzystasz z Raportu o terenie lub jego części (mapki, rysunki, etc.) nie wolno Ci pozbawiać nas autorstwa poprzez wycinanie znaków graficznych, a jeżeli to robisz to powinieneś/powinnaś nanieść informację, że źródłem oryginału jest OnGeo.pl.

Nie znalazłeś interesujących Cię analiz dla wskazanego terenu?

Sukcesywnie dodajemy nowe dane dla kolejnych obszarów, dlatego warto zapisać się na powiadomienia o nowych danych.

Zapisz się na powiadomienia o Nowych Danych

Raport dopasowany do Twoich potrzeb

Jeżeli potrzebujesz raportu przygotowanego na podstawie danych, których nie znalazłeś w zestawieniu Raportów o terenie OnGeo – skontaktuj się z nami. Przygotujemy dla Ciebie raport indywidualny z informacjami o wskazanym terenie, dopasowany do Twoich potrzeb.

tel.: 503 392 404
e-mail: kontakt@ongeo.pl